

Anne Hytta ble Årets Folkemusiker 2018, mens Benedicte Maurseth fikk NOPAs musikkpris 2017. Begge imponerer nå på nye album.

# Imponerer med hardingfele



Benedicte Maurseth og Berit Opheims album *Tidekverv* kan fort oppnå klassikerstatus. (f.v.) Berit Opheim, Rolf Lislevand, Benedicte Maurseth og Håkon Mørch Stene. FOTO: PAAL AUDESTAD

## ANMELDELSER CD

### TOKSO

«Fyrsta morginn»

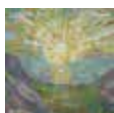
Karakter	5
----------	---



### BENEDICTE MAURSETH, BERIT OPHEIM, ROLF LISLEVAND & HÅKON MØRCH STENE

«Tidekverv»

Karakter	5
----------	---



Folkemusikerne Anne Hytta og Benedicte Maurseth har mye til felles. De spiller begge hardingfele, komponerer egen musikk, er både soloutøvere og involvert i en rekke ulike prosjekter.

Mangfold, vitebegjær og evnen til hele tiden å utfordre og forflytte kunstneriske grenser. Dette er to fremoverlente musikere som aldri slutter å imponere. Anerkjennelsen er velfortjent.

#### Ny musikk av tusen år gammelt dikt

Den folkemusikalske strykekvartetten Tokso, som betyr bue på gresk, har igjen kommet opp med musikk som trekker historiske linjer og samtidig favner stort. En-

semblet består av Sigrun Eng, Eléonore Billy, Kelly Thoma og Anne Hytta.

Denne gang er lydbildet utvidet med Jon Skaansar, kontrabass og Bijan Chemirani, perkusjon. Musikken er komponert av Hytta med unntak av to melodier. «Innslått» av Chemirani og «Sinni Mána» av Eng. Verket er inspirert av det norrøne visjonsdiktet Voluspá.

Musikken og dens tidsreise krever oppmerksomhet slik all musikk fra Tokso gjør krav på. Gevinsten er en opplevelse som setter spor.

#### Håpets og undringens musikk

Dette er Toksos tredje album, og igjen har de skapt noe helt egenartet basert på den unike kjemien disse fire musikerne,

fra Hellas, Frankrike og Norge besitter i fellesskap.

Her er spenning og undring, men også desperasjon, frykt og mørke. Skiftene i musikken er begripelige ut fra diktets spenn mellom harmoni og total ødeleggelse.

Selv om *Fyrsta morginn* kun tar for seg utdrag av dette store eposet er det nok til å vekke nysgjerrigheten. Det er tre ting som kan trekkes frem spesielt, først håpet, dernest kjærlighetsbudskapet og til slutt energien disse musikerne deler med oss. Det er som om man omfavner det tidløse, samtidig er det lett å trekke paralleller til dagens urolige verden.

Tokso er både tradisjonsbærere og nyskapende. Deres unike klangbilde, bestående

av hardingfele, cello, nøkkelharpe og lyr gir rom for så vel det sobre og langsomme som det fargestærkt dramatiske.

Kontrabassen og perkusjonen uroer, eller tilfører strykernes harmoniske fellesskap et rytmisk element som beriker og gir ekstra dybde til fortellingen.

#### Et nytt verk for våre høytider

Sammen med sangeren Berit Opheim har hardingfelespiller Benedicte Maurseth skapt et originalt og høystemt verk til inspirasjon og ettertanke. *Tidekverv* er inspirert av Draumkvedet, og er en hyllest til solen, til vårjevndøgn, sommersolvær, høstjevndøgn og vintersolvær.

Like viktig for klangbildet og helheten er Rolf Lislevands

**HIMMELHVELV**  
Paulus Kirke, Birkelunden  
10. desember 20:00

nordic voices

I den mørkeste årstiden inviterer Nordic Voices til julekonsert i Paulus Kirke.  
Med Himmelhvelv vil vi gi plass til ro og ettertanke som motvekt til førjulstress og mas.  
Opplev vokalmusikk som åpner opp et rom hos alle.



Strykekvartetten Tokso er ute med nok et strålende album. FOTO: GIAUNIS MANIROS

(lutt, gitar og bass), og Håkon Mørch Stenes (vibrafon, perkusjon og elektronikk) bidrag til utformingen av arrangementene. Nyskrevne balladetekster er av Bergsveinn Birgisson og Erlend O. Nødtvedt. Resultatet er blitt en framifrå musikalsk miks der tradisjon møter samtid utenfor tid og sted.

Hver årstid har sin skjønnhet og det gjenspeiler seg i musikken. Solens livgivende stråler, lysets skiftende spill og det magiske ved stemningsendringene gjennom året hylles på unikt vis gjennom ord og toner. Dette er et gledestemt, kreativt overskuddspreget verk som bør ha et sterkt varighetsstempel.

#### Perfekt kjemi

Fra idé til realisering og ferdig produkt er en spennende prosess, og her har alle gode krefter vært på verkets side. Kan trygt si at disse fire musikerne har funnet en perfekt kjemi seg imellom. Det er som om du formelig føler solen på kroppen når den bryter igjennom og atmosfæren fylles av lys.

Det ligger en forventning i luften, som for eksempel når Berit Opheim synger frem bildet av vinter. Det er en sanselighet i disse melodiene som gjør godt. Dette er selvsagt en høytid.

Like sterkt oppleves dette også som en musikalsk høytid. Hver bit i verket oppleves som en aldri så liten

åpenbaring, som en velkommen oppvåkning.

Et annet element som gjør dette verket så levedyktig er den musikalske variasjonen, stemningsskiftene og spennet i rytmisk temperatur. Det er som om man går inn og ut av tiden, ikke bare årsskiftene, men som om selve tidsepokene glir inn i hverandre. NOPA gjorde et strålende valg denne gang. En ny klassiker er skapt for vår tid.

TEKST: SVEIN ANDERSEN

Eksplisivt, lekent og kontrastfylt er noen av egenskapene man finner i årets folkemusikkutgivelser.

## Fire anbefalte folkemusikkplater

### RØINE & WARG *Bibopalula*

Duoen Daniel Sandén-Warg og Anders Røine har kommet opp med en knyttneve av ei plate. De trakterer hardingfele, langeleik, moraharpe og munnharpe, instrumenter godt forankret i tradisjonsmusikken, men Bibopalula er grenseløst originalt, primitivt og altomsluttende rocka. Dette er eksplisivt, viltvoksende og utrolig rått. Her er mange forbindelseslinjer og kan vel kalles, enkelt sett en norsk versjon av begrepet ørkenblues.



### KNUT HAMRE *Slåtter frå Granvin*

Dette er et praktverk og en gedigen hyllest til folkemusikkbygda Granvin. Fire CD-er og en 152 siders bok, 97 nyinnspilte slåtter, essays og fyldig introduksjon til alle opphavsmennene. Knut Hamre er en av de fremste Hardingfelespillerne i landet. Dette er en historisk viktig samling, og en utgivelse å bli klok av. Her får man et unikt innblikk i en bygds indre musikalske liv. Dette var bruksmusikk og var med å gi Granvin identitet.



### SKREKK & GURO *Folkemusikk 2.0*

Dette er et nytt folkrockband bestående av Guro Kvifte Nesheim (hardingfele), Åsmund Solberg (gitar, pedalsteel), Egil Kalman (bass) og Knut Kvifte Nesheim (trommer). Debutalbumet lover godt for fremtiden. Allerede nå kan vi konstatere at de har funnet en egen vri der de eksperimenterer og blander slåttemusikk, visepop og jazz. De vil kanskje i overkant mye, det vil si de vil vise alle sider av bandet på en gang. Alt skinner ikke like sterkt.



### BJØRN KÅRE ODDE & OLE NILSSEN *Edge*

Denne duoen bestående av Bjørn Kåre Odde, hardingfele og Ole Nilssen, trekkspill skiller seg ut fra hopen. De har konsentrert seg om tre komponister, Henning Sommerro, Synnøve S. Bjørset og Wolfgang Plagge. Her er lek, alvor og flotte stemningsbilder. Liker spesielt godt hvordan instrumentene med og mot hverandre. Lydbildet er i utgangspunktet nakent, men oppleves både fyldig og kontrastfullt. Edge er en liten overraskelse i strømmen av gode folkemusikkutgivelser denne høsten.



TEKST: SVEIN ANDERSEN



**TA EN TUR  
TIL SVERIGE  
OG SPAR PENGER!  
VELKOMMEN TIL OSS I SKEE  
(STRØMSTAD)**

Vi er autorisert for VW,  
Skoda og Audi.

Tel sentralbord:  
0046 526 49900

**PRØV OSS - VI ER BRA PÅ BILER!**  
www.nilssonbil.com

**NILSSON BIL**  
FOR NOJDA KUNDER

